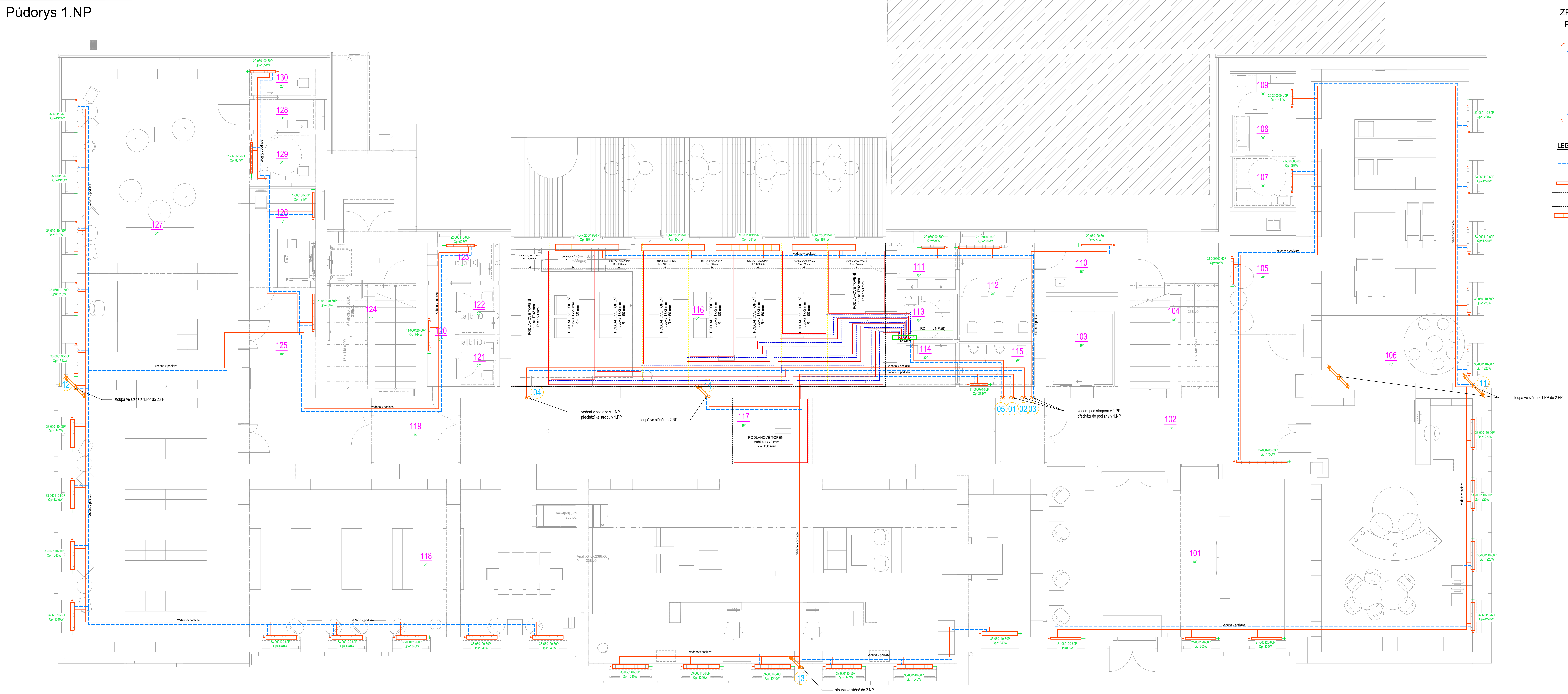
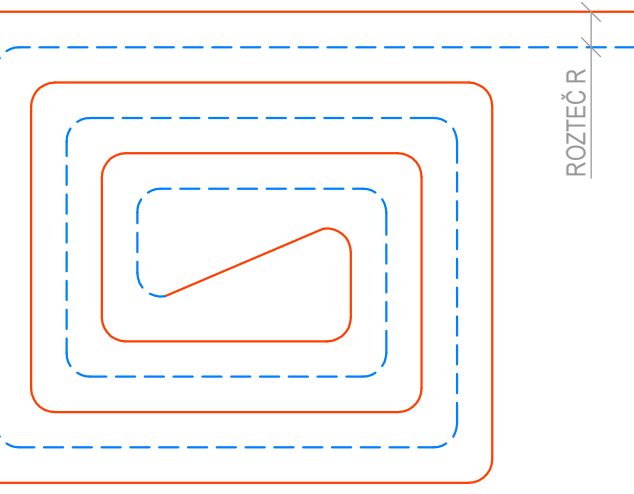


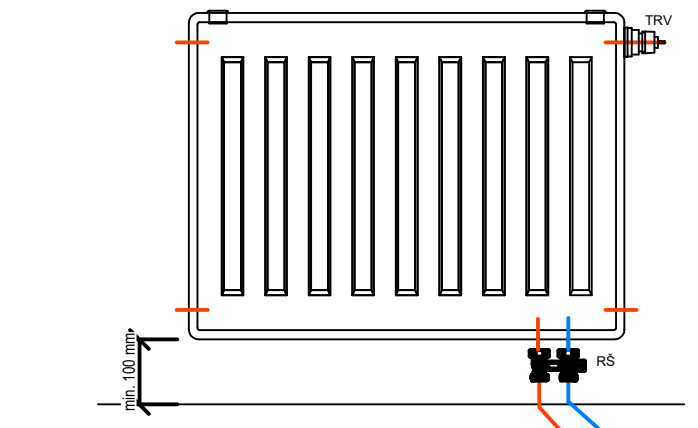
Půdorys 1.NP



ZPŮSOB PROVEDENÍ OKRUHU
PODLAHOVÉHO VYTÁPĚNÍ



SCHEMA PŘIPOJENÍ OTOPNÉHO TĚLESA



- LEGENDA:**
- přívodní 70°C / vratné potrubí 50°C (měď) - topná voda
 - stoupající potrubí
 - OT deskové
 - podlahové vytápění REHAU z trubek 17x2 mm; rozteč R; teplotní spád 38/30 °C
 - podlahový konvektor s přirozenou konvekcí (VxŠxD) - 190x260x2500 mm
- LEGENDA POPIS OT:**
specifikace otopného tělesa: 22-050140-P
- typ OT
výška OT
- typ připojení: pravé
délka OT

- POZNÁMKY:**
- ZAJISTIT PŘÍSTUP K VÝMĚNÍKOVÉ STANICI PRO MOŽNOST SERVISU A KONTROLY
 - PROJEKT VÝMĚNÍKOVÉ STANICE BUDE DODÁN SAMOSTATNĚ V RÁMCI PROJEKTU NA REKONSTRUKCI VEDLEJŠÍ BUDOVY
 - ROZVODNÁ POTRUBÍ BUDOU VEDENA V PODLAZE A V DRÁŽCE VE STĚNĚ
 - ROZVODNÁ POTRUBÍ PRO OTOPNÁ TĚLESA BUDOU PROVEDENA V MĚDĚNÝCH TRUBKÁCH A BUDOU IZOLOVANÁ VHDNOU TEPELNOU IZOLACÍ
 - ROZVODY NUTNO KOORDINOVAT S ROZVODY Z.T.I.
 - TĚLESA BUDOU OPATŘENA TERMOSTATICKOU HLAVICÍ A VHDNÝM PŘIPOJOVACÍM ŠROUBENÍM A 2 KS SVĚRNÝCH ŠROUBENÍ PRO NÁPOJENÍ TRUBEK ZE STĚNY
 - TĚLESA BUDOU DODÁNA VČETNĚ UCHYCENÍ A ODVZDUŠNĚNÍ
 - OTOPNÁ TĚLESA BUDOU UPEVNĚNA POMOCÍ KONZOL
 - VÝŠKA OSAZENÍ OTOPNÝCH TĚLES NAD PODLAHOU min. 100 mm
 - VZDÁLENOST OTOPNÝCH TĚLES OD STĚNY 50 mm
 - ZAŘÍZENÍ NAMONTOVAT DLE MONTÁŽNÍCH PŘEDPISŮ VÝROBCE
 - NUTNO DODRŽET SKLADBU PODLAHY PRO MOŽNOST INSTALOVAT PODLAHOVÉ KONVEKTORY A PODLAHOVÉ VYTÁPĚNÍ
 - NUTNO ZAJISTIT PŘÍSTUP K ROZDĚLOVAČI PODLAHOVÉHO VYTÁPĚNÍ

REVIZE			Jméno
Index	Datum	Změna	

SCHEMA OBJEKTU

ORIENTACE SCHÉMATU

QUALITY GROUP		Projekty Realizace Projektový management info@qualitygroup.cz www.qualitygroup.cz				
STAVBA		STAVTE CHYTŘE				
Přestavba ZŠ Náměstí na knihovnu						
MÍSTO STAVBY č.p. 340 (ul. Husova) Kopřivnice 742 21		K.Ú.: Kopřivnice [669393] Nový účn. KRAJ: Moravskoslezský kraj				
GENERÁLNÍ PROJEKTANT Quality Group s.r.o., Příkop 843/4, 602 00 Brno IČ: 08879737, DS: yuvn5s8		AUTORIZACE				
PROJEKČNÍ TÝM Vedoucí projektu: Ing. Jana Režábková HIP: Ing. Tomáš Pulkrábek, Ing. Jiří Šoltés Zpracovatel odborné části: Ing. Michal ŠTEJER Zodpovědný projektant: Ing. Zdeněk HOLUB Architekt: Ing. arch. Pavel Štátný		Č. SMLOUVY INVESTORA 26665827				
STAVEBNÍK - INVESTOR město Kopřivnice Štefánikova 1163/12, 742 21 Kopřivnice		Č. SMLOUVY PROJEKTANTA P-24-006-000				
OBJEKT D.102 Kanceláře	DATUM 10/2024	PARÉ				
ODBOBNÁ ČÁST D.102.05 Ústřední vytápění	MĚŘÍTKO 1:50					
NÁZEV DOKUMENTU PŮDORYS 1.NP						
KÓD ELEKTRONICKÉ VERZE DOKUMENTU						
stavba	stupeň	část	profese	název dokumentu	revize	
KKO	DUR+DSP	D.102.05	03	UV	Půdorys 1.NP	00